

Instalację elektryczną w poszczególnych pomieszczeniach wykonać zgodnie z obowiązującymi przepisami i normami:

- PN-HD 60364 (Instalacje elektryczne w obiektach budowlanych),

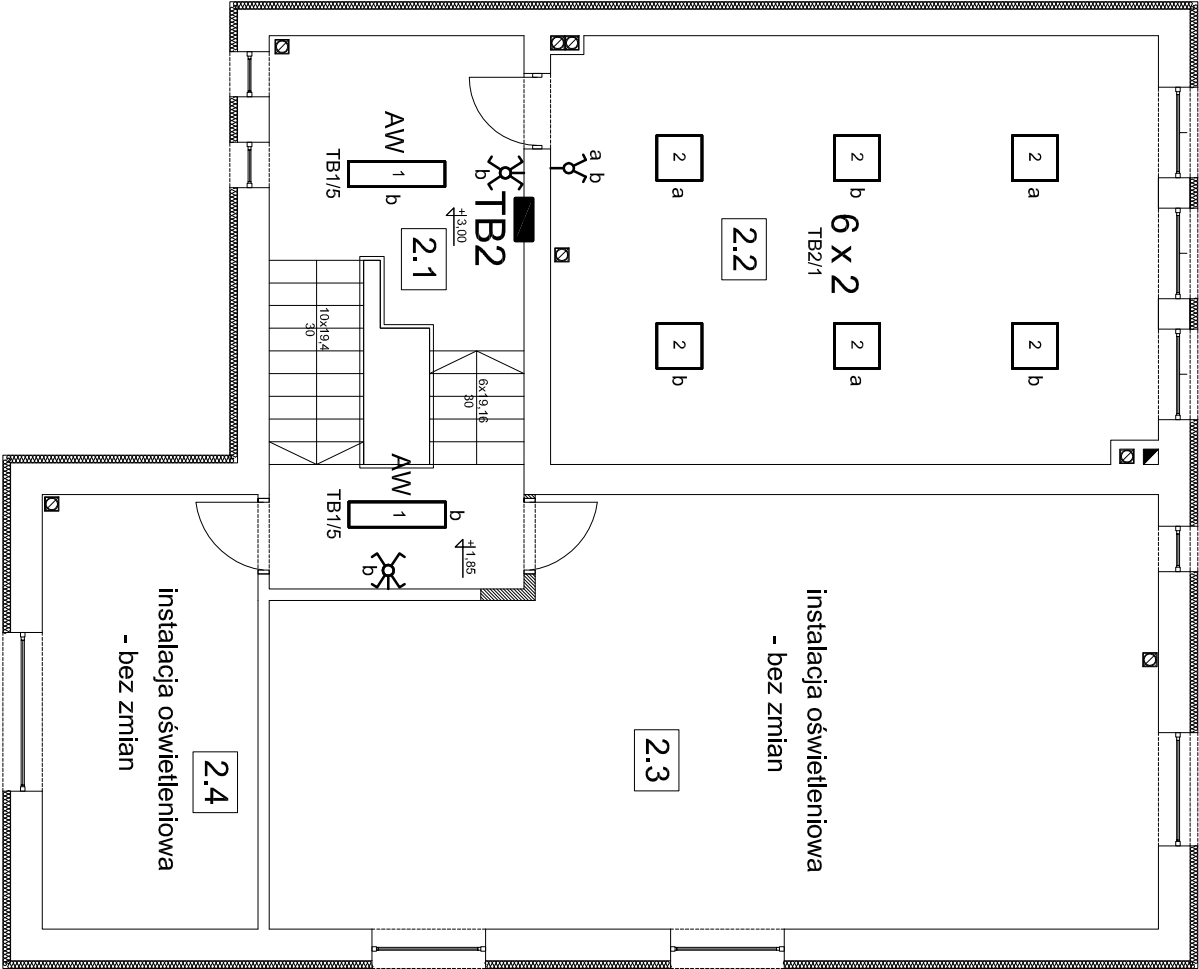
Instalacja elektryczna odbiorcza w układzie TN-S

Ochrona od porażen:

SAMOCZYNNE WYŁĄCZANIE ZASILANIA

UWAGA:

- rodzaj i sposób układania przewodów podano na schematach rozdzielnic;
- oprawy oświetleniowe montować nastropowo oraz wbudować w sufit podwieszany;
- w łazienkach stosować osprzęt o szczelności min. IP 44;
- w łazienkach wykonać miejscowe połączenie wyrównawcze przewodem DYżo 2,5 mm2 w RVKL 18 p/t;
- zasilanie wentylatorów łazienkowych wykonać z obwodów oświetlenia przewodem YDY 3 x 1,5 mm2; załączanie wentylatorów łazienkowych łącznikami oświetlenia;

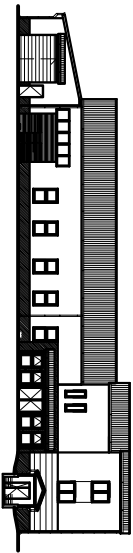
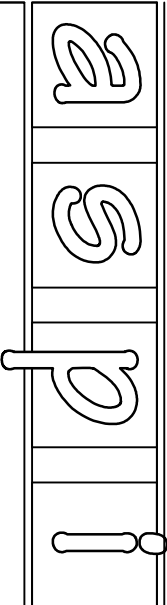


LEGENDA:

- 1 oprawa świetłówkowa nastropowa, 2x36W, EVG, IP20
- 2 oprawa świetłówkowa do wbudowania, 4x14W, EVG, IP20
- Y łącznik świecznikowy, krzyżowy
- AW oprawa wyposażona w moduł awaryjnego zasilania 1h (wersja awaryjno - użytkowa)

Zestawienie powierzchni			
Numer	Nazwa	Wykończenie	Powierzchnia
2.1	Hall	Terakota	24.66 m2
2.2	Sala	Terakota	45.27 m2
2.3	Sala	Terakota	62.69 m2
2.4	Sala	Terakota	16.39 m2
			149.01 m2

Zastrzegam się wszelkie prawa wynikające z Ustawy o prawie autorskim. Rysunek niniejszy nie może być w całości lub w części przerzysowany, uzupełniany lub odstępiony komikolwiek, bez pisemnej zgody firmy aspi.



NAZWA I ADRES OBIEKTU			ROZBUDOWA BUDYNKU PEŁNIĄCEGO FUNKCJE SPOŁECZNO-KULTURALNĄ Z PRZEBUDOWĄ ORAZ ADAPTACJĄ POMIESZCZEŃ NA ŚWIETLICĘ WIEJSKĄ Z ZAPLECZEM WILCZA WOLA DZ. NR 5564/16, 5564/17		
INWESTOR			GMINA DZIKOWIEC UL. DWORSKA 62 36-122 DZIKOWIEC		
TEMAT			INSTALACJA OŚWIETLENIOWA - rzut I piętra		
PROJEKTANT			GRZEGORZ KOPEĆ E-75/01 UPR. W SPEC. INSTAL. ELEKTR.		
SPRAWDZAJĄCY			Janusz PIENOCZEWSKI E-198/02 UPR. W SPEC. INSTAL. ELEKTR.		
OPRACOWAŁ					
SKALA			DATA		
1:100			12.2015		
			NR RYS.		
			E-5		
			Elektr.		